

新商品

水性光触媒トップコート

グリーンマジック  
スプレータイプ JC-501



使いやすいスプレータイプ新登場!!



JC-501PR  
(プライマー)

JC-501TP  
(トップコート)

簡単施工

スプレー式なので、専用塗布器具の必要がありません。

塗布タイプと同効果

スプレーでも、従来のタイプと同等の効果が得られます。

小面積に最適

一缶で、5~6㎡の施工が可能。小面積への施工に最適です。

注意事項

エアゾールタイプであるため火気と高温に注意してください。高压ガスを使用した可燃性の製品であり、危険なため、下記の注意を守ってください。

- ①炎や火気の近くで使用しないでください。
- ②火気を使用している室内で大量に使用しないでください。
- ③高温にすると破裂の危険があるため、直射日光の当たる所や火気等の近くなど温度が40度以上となる所に置かないでください。
- ④火の中に入れてください。
- ⑤残った中身は火気のない風通しのよい屋外の場所を出し切ってください。
- ⑥空缶は産業廃棄物として、法令、地域の条例などに基づいて処理してください。

高压ガス：DME

保管の際は、必ずキャップをし、温度が5~35℃の所で保管してください。高温にすると破裂の危険があるため、直射日光の当たる所や火気等の近く・錆の発生し易い場所・湿度の多い所には置かないでください。

商品概要

品番：JC-501

荷姿：600gセット

- ① JC-501PR (プライマー) 300g×1個
- ② JC-501TP (トップコート) 300g×1個

塗布面積：5~6㎡/600gセット



NEW

# 水性光触媒トップコート クリーンマジック

## 2つの効果で汚れを防止

- 光触媒機能で付着汚れを分解
- 汚れを雨水で洗浄

## 荷 姿

### NEW JC-501 600g set

- 専用プライマー JC-501PR 300g×1
- 光触媒トップコート JC-501TP 300g×1

### JC-500 10kg set

- 専用プライマー JC-500PR 5kg×1
- 光触媒トップコート JC-500TP 5kg×1
- 添加剤 JC-500AD 30g×2

## 施工仕様

工程	材料名	用途	外観	塗装器具(注)	塗回数	所要量 (g/m <sup>2</sup> )	乾燥時間
下塗り	JC-500PR JC-501PR	専用 プライマー	黄色透明	ミストガン カップガン	1	60	2時間
上塗り	JC-500TP JC-501TP	光触媒 トップコート	黄色懸濁	ミストガン カップガン	1	60	12時間以上

※所要量は塗装器具・塗装条件により異なります。(注) JC-501では、塗装器具の必要はありません。



JC-501



JC-500

## 汚染性比較

### 雨すじ試験結果

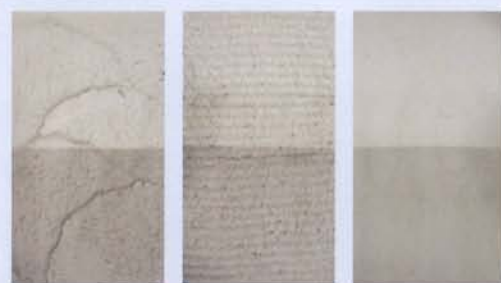


塗布なし クリーンマジック塗布



塗布なし クリーンマジック塗布

### 屋外曝露試験(東京本社屋上=9ヶ月)



ワイルドランダム (上半分塗布) 校倉 (上半分塗布) ゆず肌 (上半分塗布)

※汚れを防止する効果は建物の立地条件や周囲の環境、施工した面により異なります。  
※試験体の半面にクリーンマジックを施工し、流下式曝露試験機にて試験。

### 適応下地

施工可能な下地
ジョリパット・ジョリパットネオ・ ジョリコート・アクリル系塗膜・ ウレタン系塗膜・シリコン系塗膜・ アクリル樹脂・弾性リシンなど
施工できない下地
フッ素系塗膜・コンクリート ALC/パネル・鉄部・ガラス

## 施工のご注意

- クリーンマジックは施工が難しい為、施工研修を受講いただいた施工業者様のみで行うことが出来ます。(スプレータイプを除く)
- クリーンマジックは外装専用トップコートです。

- 改良のため、予告なく仕様及び価格を変更することがありますのでご了承ください。  
確認は最寄りの当社までお願いします。
- お受けの際、必ず破損の有無をご確認ください。万一破損している場合は、運送会社の証明をもらい、至急当社へご連絡ください。  
(破目に発見された場合は、責を負いかねます。)
- 印刷物につき、商品写真と実物は多少相違することがございます。
- 商品ならびに施工に関するお問い合わせは最寄りの当社へお願いします。
- © アイカ工業株式会社 本業に収録したものの一部または全部の無断複製・転載を禁じます。



ISO 9001 認証取得 JQA-2019  
ISO 14001 認証取得 JQA-EM0513  
CHAS518001適合 JQA-CH0017



サガンコートは現在特許とTOTO  
特許の許諾を受けて開発された光触媒  
塗布システムです。  
(製造元: (株)コーレシオン)

# アイカ工業株式会社

化成品・化粧板・住器建材・電子製品

本 社 愛知県清須市西塩2286番地 ■代理店  
荻目寺工場 〒490-1112 愛知県あま市上置津深見24番地  
化成品カンパニー 営業部  
TEL.(052)445-6801 FAX.(052)445-6803  
ホームページアドレス http://www.aika.co.jp/

札幌 ☎(011)811-9201 ☎(011)812-2968  
仙台 ☎(022)235-3251 ☎(022)235-1067  
盛岡 ☎(019)653-5591 ☎(019)653-4110  
秋田 ☎(0246)62-1420 ☎(0246)62-1422  
東京 ☎(03)5912-2841 ☎(03)5912-2847  
横浜 ☎(045)640-1081 ☎(045)640-1087  
埼玉 ☎(048)601-2191 ☎(048)601-2190  
千葉 ☎(043)241-2181 ☎(043)241-2185  
宇都宮 ☎(028)346-1750 ☎(028)346-1752

北関東 ☎(027)322-8771 ☎(027)327-2271  
新潟 ☎(025)245-8596 ☎(025)245-8597  
松本 ☎(0263)33-1321 ☎(0263)33-1325  
石巻 ☎(052)757-1053 ☎(052)757-1060  
静岡 ☎(054)286-0451 ☎(054)286-0453  
金沢 ☎(076)222-9600 ☎(076)222-9608  
大塚 ☎(06)6265-6813 ☎(06)6265-6814  
神戸 ☎(078)222-6341 ☎(078)222-6326  
京都 ☎(075)284-0770 ☎(075)284-0771

広島 ☎(082)254-1311 ☎(082)255-8817  
岡山 ☎(086)243-1327 ☎(086)243-7508  
四国 ☎(087)891-9588 ☎(087)891-9592  
福岡 ☎(092)584-5260 ☎(092)584-5091  
鹿児島 ☎(099)226-7511 ☎(099)226-7515

☎-常設ショールーム(スペース)

### ●各種お問い合わせ先

アイカ コールセンター ☎フリーダイヤルは、携帯電話・FAXの一部のIP電話等  
からはご利用できません。詳しくは下記をご覧ください。  
☎(0120)525-1100 TEL.(052)409-8313 FAX.(052)409-1482

### ●カタログ、サンプル帳のご請求先

アイカカタログセンター ☎平日9時~17時  
受付時間AM12:00まで。  
TEL.(052)409-1471 FAX.(052)409-1526

### ●塗板見本のご請求先

アイカ 塗板センター  
TEL.(052)409-8751 FAX.(052)409-7570